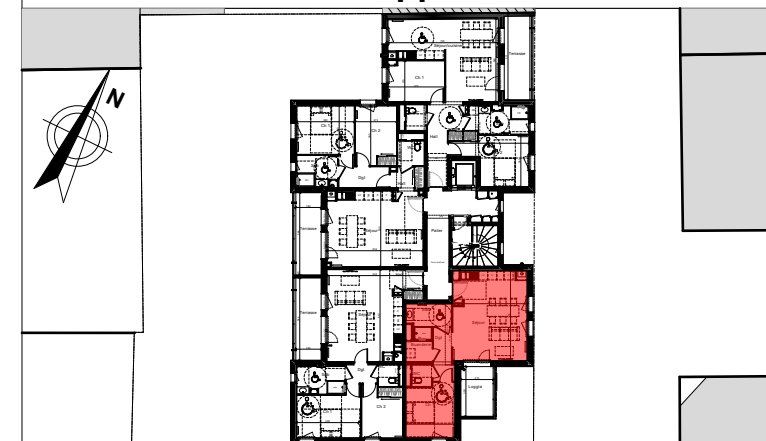


# Construction d'un immeuble de 18 logements

2 rue Georges Marin - 01200 Valsenhône



## Niveau 4 - Appart 41 - T2



Plan de Pré-commercialisation

### SURFACES HABITABLES (m<sup>2</sup>)

Buanderie	2,40
Ch 1	11,30
Dgt	4,62
Sdb	5,53
Séjour	28,48
WC	1,89
<b>TOTAL</b>	<b>54,22</b>

Maitre d'ouvrage:



**Apricot Immobilier**

17 Rue Lamartine, 01000 Bourg-en-Bresse

tel: 04 74 50 98 50

### SURFACES ANNEXES (m<sup>2</sup>)

Loggia	7,24
<b>TOTAL</b>	<b>7,24</b>

**TAO Architecte**  
41 avenue Henri Barbusse  
69100 Villeurbanne  
tel: 04 72 65 32 95  
contact@taoarchitectes.fr

le 28/11/2024

Ce document est un plan d'étude. Les côtes, les surfaces et les gaines sont susceptibles de modifications dues aux contraintes techniques de construction. Les retombées, soffites et faux-plafonds dus aux contraintes techniques peuvent exister. Les meubles et éléments de cuisine dessinés sur ce plan ne sont qu'indicatifs, seuls seront fournis les équipements figurant sur le descriptif annexé à la réservation et/ou à l'acte de vente.

